

SS422

4入力2出力 HDMI切替器 (分配機能付)

取扱説明書



この取扱説明書をよくお読みのうえ、本製品を正しく安全にお使いください。

目次

1	パッケージ内容	・・・ 3
2	セットアップ方法	・・・ 3
3	Sモードについて	・・・ 3
4	Sモード変更の準備	・・・ 4
5	Sモードの変更方法	・・・ 4
6	製品仕様	・・・ 6
7	製品保証規定	・・・ 7

1. パッケージ内容

■ SS422 本体	× 1
■ 電源アダプタ	× 1
■ 取扱説明書（本書）	× 1
■ リモコン	× 1

2. セットアップ方法

1. 電源アダプタを本機に接続する
2. 電源アダプタを AC コンセントに差し込む
3. Blu-ray プレイヤー・PC などの「HDMI 端子または HDCP 対応 DVI 端子」と本機背面の入力ポート HDMI in(CH●)の間を HDMI ケーブル※により接続する
4. 本機背面の出力ポート HDMI out(CH●)へ HDMI ケーブル※を接続し、表示機器の「HDMI 端子または HDCP 対応 DVI 端子」に接続する。

※ HDCP 対応 DVI 搭載端子入出力機器と接続する場合は、HDMI-DVI 変換アダプタまたは変換ケーブルが必要です。

3. Sモードについて

本機は EDID 情報を制御を、3 種類のモードから選択して設定することができます。

“Sモード”の変更方法は、4・5 項を参照してください。

モード1：G.C.D (Greatest Common Denominator;最大公約数) モード 【初期設定】

接続されている全ての表示機器の EDID を確認し、全ての表示機器が表示可能になる EDID 信号をソース（出力機器）へ要求します。

接続された全ての表示機器に、常に一番安定した信号を送信します。

モード2：Maximum (最高) モード※

接続されている全ての表示機器の中の最高性能機種仕様で信号を出力するようソース（出力機器）に要求します。

テレビとオーディオ・アンプの組み合わせ等の場合、テレビには 1080p(フル HD) 信号を、AV アンプにはサラウンド音声を出力します。

モード3：Follow (追尾) モード

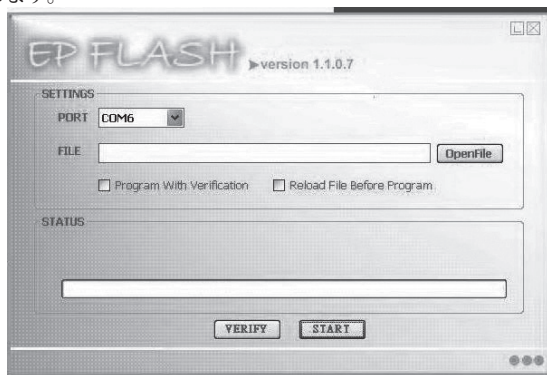
出力1(CH1)のポートに接続された表示機器のスペックを本機が読み取り、他の出力ポート(CH1以外)にも出力1と同じ信号を出力します。

表示機器側の表示可/不可にかかわらず、全ての出力ポートに同じ信号を分配出力します。

4. Sモード変更の準備

本機のSモード変更する前段階として、以下の手順でお遣いのPCにプログラムをインストールします

1. PCからマイクロソフト社サイトにアクセスし dotnetfx.exe をダウンロードし、インストールします。(下記弊社サイトからもリンクします)
<http://www.kirikaeki.net/monitor/switch/ss422/dotnetfx/>
2. PCから下記の弊社サイトにアクセスし EPFlash_1107.exe をダウンロードし、実行ファイルを起動します。
<http://www.kirikaeki.net/monitor/switch/ss422/> (ページ内“特長”タブ内)
3. 前記プログラムを実行すると、以下の画面が表示されファームウェア変更プログラムのインストールが完了します。



5. Sモードの変更方法

Sモード変更するためには、以下の手順で本機のファームウェアを更新します。

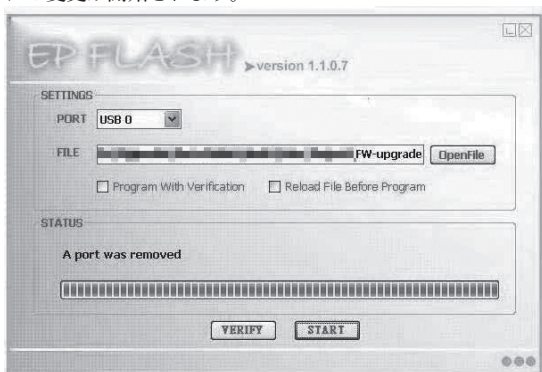
1. 下記のとおり本機背面のUSBポート(Bコネクタ)とPC側USBコネクタ(Aポート)をUSBケーブルにて接続します。
USBケーブル(A-Bタイプ)をご用意下さい。同ケーブルは本機には付属しません。



2. 本機に電源アダプタを接続すると、EP FLASH 画面のポートに『USB 0』が追加されるので、選択してください。



3. FILE 欄の右側にある「OpenFile」をクリックすると、"FILE" 欄にファームウェアの一覧が表示されるので目的の機種を選択して下さい。
4. メニュー最下段の「START」ボタンをクリックして下さい。
ファームウェアの変更が開始されます。



5. ファームウェアの更新が完了したら、本機から電源アダプタと USB ケーブルを外して下さい。
変更は完了です。
6. 設定したモードで、本機は稼働します。

6. 製品仕様

型番		SS422
最大ディスプレイ接続台数		2
コネクタ	入力端子 (HDMI デバイス側)	HDMI19 ピン Type-A メス × 4
	出力端子 (ディスプレイ側)	HDMI19 ピン Type-A メス × 2
	電源	電源ジャック × 1
	ファームウェア・アップデート	USB Type-B メス × 1
LED 表示	電源	グリーン × 1
	出力 (認識)	オレンジ × 4
	出力 (選択)	ブルー × 4
スイッチ	ポート切替	プッシュスイッチ × 1
HDMI 規格		HDMI1.3a
伝送速度		6.75Gbps
伝送帯域		225MHz
画像方式		480i / 480p / 720p / 1080i / 1080p ～ 1920 × 1200 (WVXGA)
最大延長距離	HDMI 出力機器 ⇄ RS422	7.5m
	RS422 ⇄ HDMI 表示機器	7.5m
	HDMI 出力機器 ⇄ HDMI 表示機器 (カスケード接続時)	計 30m
電源仕様		DC5V 2.6A (付属 AC アダプタ)
最大消費電力		3W
動作温度		5 ～ 35℃
保管温度		-20 ～ 60℃
湿度		5 ～ 90% RH、結露なきこと
ケース材料		メタル
重量		680g
サイズ (W × H × D)		246 × 28 × 107mm

7. 製品保証規定

無償修理・交換

- (1) 適用期間は製品購入日より2年とします
- (2) 消耗品については対象となりません
- (3) 製品保証書に、購入日付、製品型番等、必要事項を記入し提示して下さい

有償修理

- (1) 製品購入後、2年以上経過して生じた障害
- (2) メーカー保証範囲外の使用方法により生じた障害
- (3) 弊社の発行する保証書の提示が無い場合、及び許可無くこれを修正若しくは改竄した場合
- (4) 破損、落下又は、改造を施した製品性能変更による故障、外観が著しく変更されている場合
- (5) 事故、不正使用、誤用、不注意等の人災や、火事、水害、落雷、又はその他の自然災害によって発生した故障
- (6) その他製品自体に関係の無い原因による故障

留意事項

- (1) 弊社または弊社の販売代理店以外から購入した製品については、修理をお受けすることができない場合がございます。
- (2) 修理・交換は弊社へ持ち込み、又は返送頂くセンドバック方式にて行います。
- (3) 本製品および付属のソフトウェア、ドキュメントの使用によって発生した装置の破損・データの損失等の損害に関して、直接的・間接的・特殊な事例・付帯的または必然的であるかを問わず、弊社の損害賠償責任は本製品の代金相当額を超えないものとします。
- (4) 記載内容は、改良その他により予告なく変更する場合がありますので、あらかじめご了承ください。
- (5) 本保証書は日本国内での使用についてのみ有効です。

This warranty is valid only in Japan.



ハイパーツールズ株式会社

TEL:052-563-3160 FAX:052-563-3161

kirikaeki@kirikaeki.net

<http://www.kirikaeki.net/>